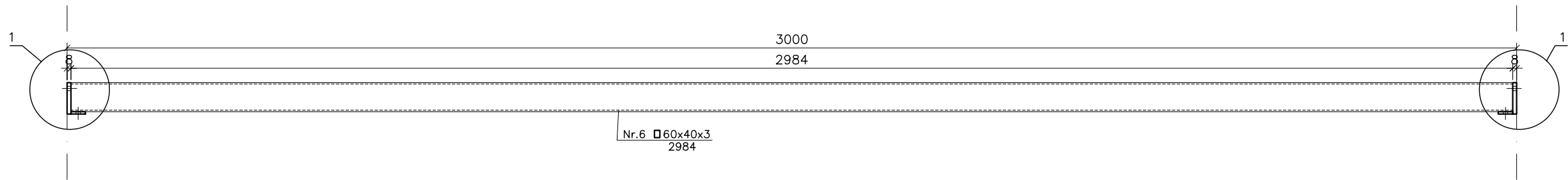
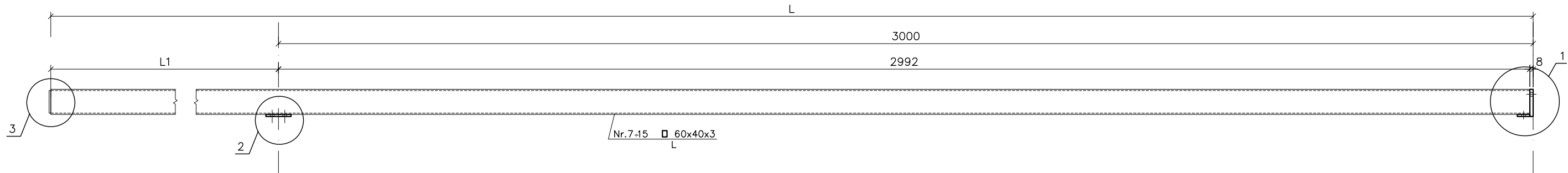


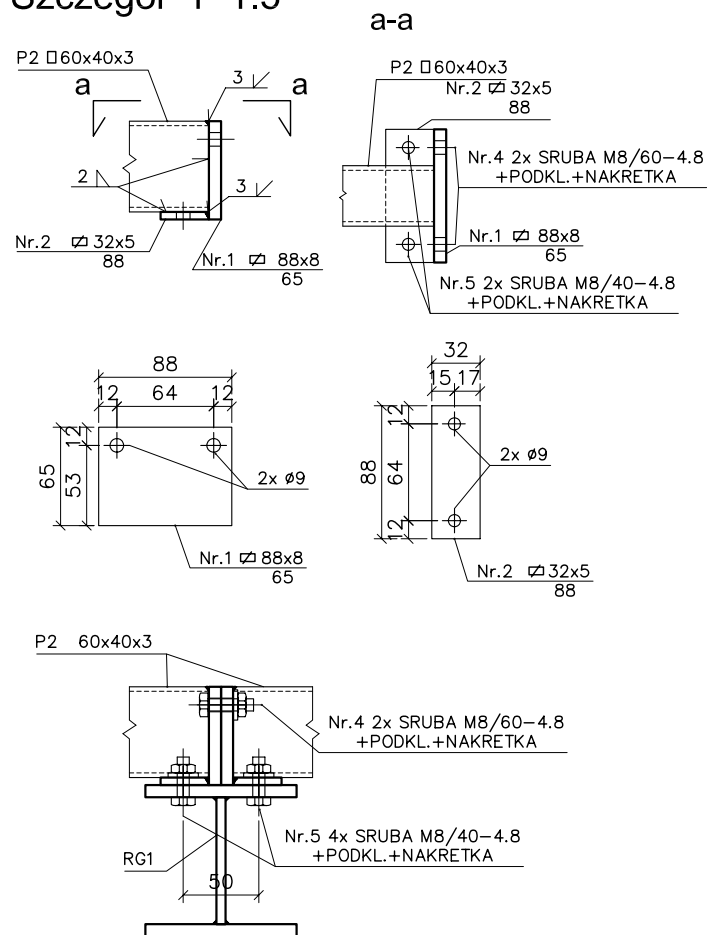
PŁATEW P-2



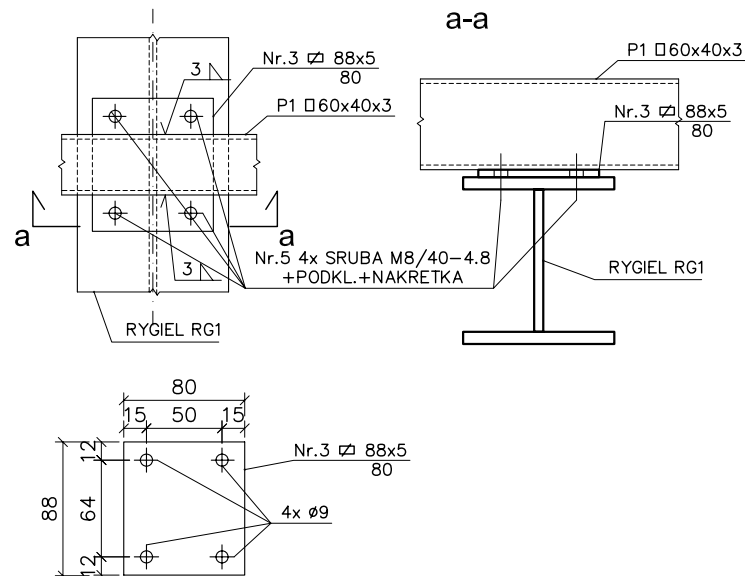
PŁATEW P-1



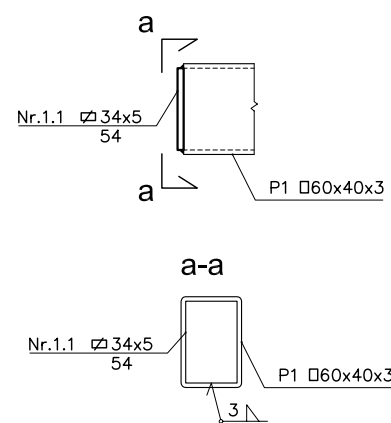
Szczegół 1 1:5



Szczegół 2 1:5




Szczegół 3 1:5



Ip.	symbol płatwi	Nr. poz	profil	wymiary w mm		Il. szt.
				L1	L	
1	P1.1	7	rura kwadr. 60x40x3	440	3432	6
2	P1.2	8	—  —	455	3447	2
3	P1.3	9	—  —	525	3517	2
4	P1.4	10	—  —	632	3624	2
5	P1.5	11	—  —	760	3752	2
6	P1.6	12	—  —	994	3986	2
4	P1.7	13	—  —	1065	4057	2
5	P1.8	14	—  —	859	3851	2
6	P1.9	15	—  —	200	3192	2

STAL PROFILOWA : St3SX

Rozwiązania zawarte w niniejszym opracowaniu podlegają ochronie prawa autorskiego i mogą być powielane oraz udostępniane osobom trzecim jedynie przez Zamawiającego w zakresie określonym w umowie o przeniesienie praw autorskich lub na podstawie pisemnego zezwolenia w/w Biura z zastrzeżeniem wszelkich skutków prawnych

 <b>BPBK s.a.</b> Biuro Projektów Budownictwa Komunalnego spółka akcyjna w Gdańsku 80-237 Gdańsk, ul. Jana Uphagena 27 tel. 058 341-40-11; fax 058 341-89-46	BUDOWA SZCZECIŃSKIEGO SZYBKIEGO TRAMWAJU ETAP Ic - BUDOWA SST NA ODCINKU OD BASENU GÓRNICZEGO DO PĘTLI PRZY ULICY TURKUSOWEJ <b>WIATA WOLNOSTOJĄCA - PŁATWIE P1 i P2</b>				
	Stadium opracowania: PROJEKT WYKONAWCZY				
	Data: 03.2011	Skala: 1:10	<b>K15</b> Rys nr		
	Nr zlec: 9390	Nr arch:			
Projektant:	mgr inż. J. DOBKOWSKI		specj. konstrukcyjna		
Opracowanie:	-		upr. nr BK.II F. 7342/1314/98		
	-		specj.		
	-		upr. nr		
	-		specj.		
Sprawdzający:	-		upr. nr		
	-		specj.		
	-		upr. nr		
	-		specj.		